

# ATTERRISSAGE A VUE

## Visual landing

Usage restreint  
Restricted use

# LE MAZET DE ROMANIN

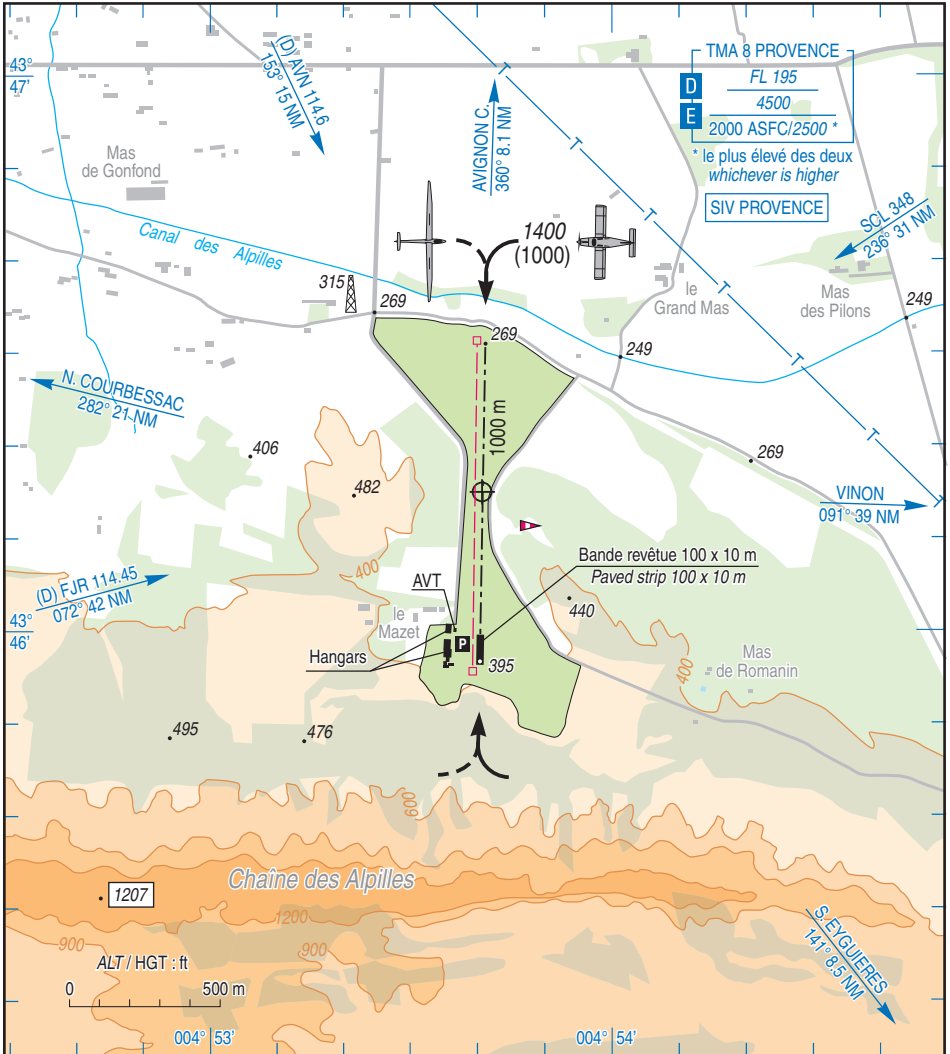
## AD 2 LFNZ ATT 01

11 AUG 22

	<b>ALT AD : 395 (15 hPa)</b> LAT : 43 46 15 N LONG : 004 53 40 E	<b>LFNZ</b> VAR : 2° E (20)
---	--	--------------------------------

ATIS : 125.355 (PROVENCE) ☎ 04 42 31 15 15  
 120.830 (AVIGNON) ☎ 04 90 84 32 84

APP : NIL  
 TWR : NIL  
 A/A : 118.450



Aides lumineuses : NIL

Lighting aids : NIL

## LE MAZET DE ROMANIN

### Consignes particulières / *Special instructions*

#### Conditions d'utilisation de l'AD

AD réservé au vol à voile et aux avions de servitude.  
AD utilisable par HEL.

#### Dangers à la navigation aérienne

Fortes turbulences aux abords de l'aérodrome en cas de vent.

Arbres situés à proximité de l'axe préférentiel N/S.

#### Procédures et consignes particulières

Les pilotes prendront connaissance des "Consignes particulières LFNZ" publiées sur le site : [www.aeroclub-alpilles.fr](http://www.aeroclub-alpilles.fr)

En raison de forte activité IFR, il est recommandé de ne pas évoluer en planeur à la verticale de l'aérodrome au-dessus de 4000 ft AMSL.

Arrivée : contact radio recommandé afin d'être avisé d'une activité de treuillage. Dans ce cas éviter la verticale.

Axe préférentiel N/S non balisé.

Aménagement d'une bande revêtue (100 x 10 m) incluse dans la piste en herbe au Sud de l'axe.

#### AD operating conditions

AD reserved for glider activity and operation ACFT.  
AD available for HEL.

#### Air navigation hazards

Heavy turbulences in the AD vicinity in case of wind.  
Trees close to preferential axis N/S.

#### Procedures and special instructions

Pilots will read "Special instructions LFNZ" published on website : [www.aeroclub-alpilles.fr](http://www.aeroclub-alpilles.fr)

Due to heavy IFR activity, gliders shall avoid to fly overhead AD above 4000 ft AMSL.

Arrival : radio contact recommended for information about winching activity. In that case, avoid overhead of AD.

Preferential axis N/S not marked.

Presence of a paved runway (100 x 10 m) within grassstrip south of RWY axis.

#### Activités diverses

Activité treuillage planeurs (N° 983) : SR-SS, SFC/2200 ft AMSL. Câble non balisé.

Activité voltige planeur (N° 6902) : Axe Nord-Sud de 1 NM de longueur, centré sur 43° 45' 48" N - 004° 56' 17" E. 1500 ft AMSL/4000 ft AMSL. Activité réservée aux planeurs basés, SR-SS, A/A sur LE MAZET INFORMATION.

#### Special activities

Gliders towing activity (NR 983) : SR-SS, SFC/2200 ft AMSL. Non-marked cable.

Aerobatic glider activity (NR 6902) : 1NM-long axis orientated North-South, centered at 43° 45' 48" N - 004° 56' 17" E. 1500 ft AMSL/4000 ft AMSL. Activity reserved for based gliders, SR-SS, A/A on LE MAZET INFORMATION.

### Informations diverses / *Miscellaneous*

Horaires sauf indication contraire / *Timetables unless otherwise specified*  
UTC HIV ; HOR ETE : -1HR / UTC WIN ; SUM SKED : -1HR

- 1- **Situation / Location** : 5,5 km ESE Saint Rémy (13 - Bouches du Rhône).
- 2- **ATS** : NIL.
- 3- **VFR de nuit / Night VFR** : Non agréé / *Not approved*.
- 4- **Exploitant d'aérodrome / AD operator** : ACB.
- 5- **CAA** : DSAC Sud-Est (voir / *see* GEN VAC).
- 6- **BRIA** : BORDEAUX ( voir / *see* GEN VAC).
- 7- **Préparation du vol / Flight preparation** : Acheminement FPL VFR/Addressing VFR FPL : voir/see GEN VAC.
- 8- **MET** : VFR : voir / *see* GEN VAC ; IFR : voir / *see* AIP GEN 3.5 ; Station : NIL.
- 9- **Douanes, Police / Customs, Police** : NIL.
- 10- **AVT** : Carburants / *Fuel* : 100LL, Lubrifiants / *Lubricants* : D80 (réservé ACB / *only for ACB*).
- 11- **RFFS** : Niveau 1 / *Level 1*.
- 12- **Péril animalier / Wildlife strike hazard** : NIL.
- 13- **Hangars pour aéronefs de passage / Transient aircraft hangars** : NIL.
- 14- **Réparations / Repairs** : NIL.
- 15- **ACB** : St Rémy les Alpilles - Aérodrome du MAZET de ROMANIN - 13210 Saint Rémy de Provence  
TEL : 04 90 92 08 43 / 06 03 47 02 98.